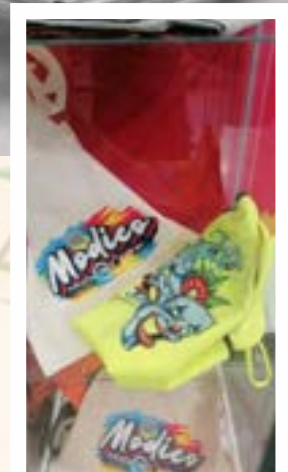
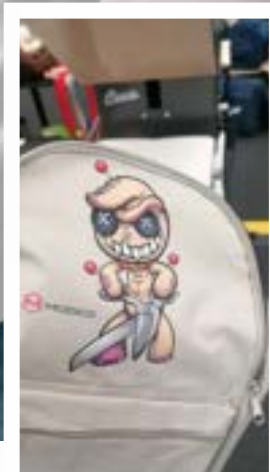




MODIJET[®]
MADE IN GERMANY



DTF-Druck mit Kleberauftrag und Trockner

AUTOMATISIERTES DTF DRUCKSYSTEM mit 600 mm Medienbreite

Schnelle Personalisierung
von Textilien und vielen weiteren Oberflächen...

Nachhaltig und umweltfreundlich
durch wasserbasierte Pigmenttinten

Profitabel
bei kleinen als auch größeren Auflagen

Effizient und hochwertig
durch integrierten Klebeauftrag



AUTOMATISIERTES TRANSFERFOLIEN-DRUCKSYSTEM

Dieses 600mm breite DTF System (Digital Transfer Film) ermöglicht Druck, Kleberauftrag, Trocknung und Aushärtung in einem Arbeitsgang.

Die fertigen PU, PET oder PA-Folientransfers können später mittels Heißpresse auf Textilien und andere Oberflächen aufgebracht werden.

MODIJET®DTF beinhaltet den Drucker (2 oder 4 Epson Industrie-Druckköpfe + RIP-Software) und das separate System für Kleberauftrag und Trocknung.

Bedrucken und fertigen Sie
**Hunderte Transfers
pro Stunde!**



SPEZIALEFFEKTE



Mit einem MODIJET® DTF - System und unseren Folien lassen sich spektakuläre Effekte erzielen. Wie zum Beispiel die gezielte Reflexion definierter Flächen in Gegenlicht oder Blitzlicht! Wir beraten Sie gern!

SOFTWARE



Unsere Software garantiert optimierten Energiesparmodus während der Pausen. Die Leistung wird um 40% reduziert. Natürlich mit schnellem Hochfahren bei Wiederaufnahme des Betriebs.



**COMPLETELY INTEGRATED
DTF SOLUTION**

VORTEILE

- Wasserbasierte Pigmenttinten (CMYK + Weiß)
- Neonfarben optional
- Oeko-Tex zertifiziert
- 1,5l Farbtanks mit Füllstandsensoren
- Weißzirkulation
- Sensor im Restfarbenbehälter
- Epson-Industriedruckköpfe (kein Office-Drucker-Umbau!)
- Modell DTF 260 jederzeit auf 4 Druckköpfe aufrüstbar
- Robuster Druckschlitten (Druckkopfplatte aus Alu gefräst)
- Beleuchtete Druckkopfreinigungsposition mit Spiegel
- Mechanische, gebremste Abwicklung der Transferfolie
- Crash-Sensor zum Schutz der Druckeinheit
- Druckbett-Heizung (3 Zonen, Temperatur separat einstellbar)
- Regelbares Vakuum am Druckbett
- Zuführung zum Pulverbehälter mit Vortrockner (Ober- und Unterhitze)
- Großer Pulverbehälter mit Füllstandsensoren, Vibration und gesteuerter Dosierung
- Geräuschreduzierter, einstellbarer Klopfer mit Lasersensoren
- Regelbares Transportband durch den Haupttrockner
- Temperaturgesteuerte Infrarot-Trocknung
- Energiespar-Modus für Pausen, schnelles Wiederhochfahren auf Betriebstemperatur
- Kühlungslüfter nach dem Trockentunnel
- Aufwickeleinheit manuell gesteuert mittels Rutschkupplung oder gekoppelt mit dem Bandtransport
- Alle Funktionen des Pulvertrockners steuerbar über 7" Touch Display
- Statusanzeigelampe mit akustischem Signal
- **Made in Germany**

MOUNTEK

SPEZIFIKATIONEN:

Druckköpfe:	2x (DTF260) oder 4x (DTF 460) Epson Industriedruckköpfe		
Düsenanzahl :	3200		
Auflösung :	1440dpi		
Druckbreite:	550 mm (Filmbreite 600 mm - 605 mm)		
Max. Geschwindigkeit*:	Speed	Produktion	Qualität
DTF 260	~10m/h	~7,5m/h	~6m/h
DTF 460	~20m/h	~15m/h	~12m/h
	(Angaben sind Richtwerte . Reiner Weiß -Druck schneller)		
Druckmaterial:	PU-, PET-, PA-Film		
Tinte:	Wasserbasierte Pigment-Tinte		
Farben:	CMYK+ Weiß (Neonfarben optional)		
Behältergröße :	5 Behälter x 1,5l		
Vorhärtung	3 Zonen beheizbares Druckbett		
Aushärtung	Infrarot-Heizung		
RIP Software:	Cadlink DTF 60 (empfohlen)		
Dateiformat:	BMP, TIFF, EPS, JPG, PDF, PNG		
Betriebssystem:	ab Windows 10		
Normen:	CE, VDE, RoHS, REACH		
Elektrischer Anschluß /Leistungsaufnahme :			
	Drucker:* 230V (± 10%) 50 Hz**/300W (einphasig), 230V 50/60Hz		
	Pulvertrockner: 400V, 16A, 50 Hz, (16A CEE Stecker)/5000W (dreiphasig) 400V 50/60Hz		
Umgebung:	18°C - 28°C, staubfrei und gut belüftet .		
	Luftfeuchtigkeit 46-60% (keine Kondensation)		
	Pulvertrockner: Abluftsystem empfohlen		
Abmessungen:			
	Drucker: Höhe: 1.520 mm , Breite: 750 mm , Länge : 1.740 mm		
	Pulvertrockner: Höhe: 1.337 mm , Breite: 1.210 mm , Länge : 2.550 mm		
	(Teile abbaubar , erforderliche Türbreite für Installation : 960 mm)		
Gewicht:	200 kg (Drucker) + 200 kg (Einheit Kleberauftrag und Trocknung)		