

Die neue Generation der nachhaltigen Stickerei



97% weniger Wasserverbrauch und kein Schmutzwasser



Recyceltes Garn der Klasse ÖKO-TEX 100



Reduzierter Garnabfall



Weniger Lager und Transportkosten



Bring Farbe in Dein Leben!

COLOREEL

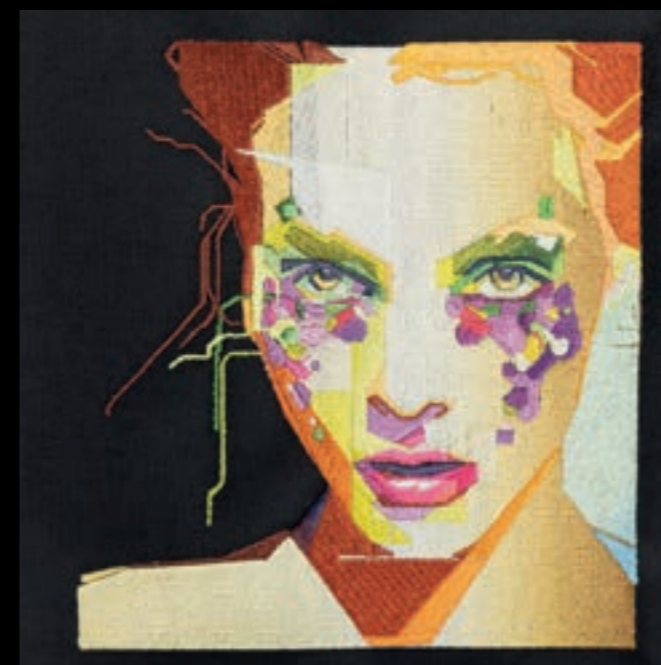
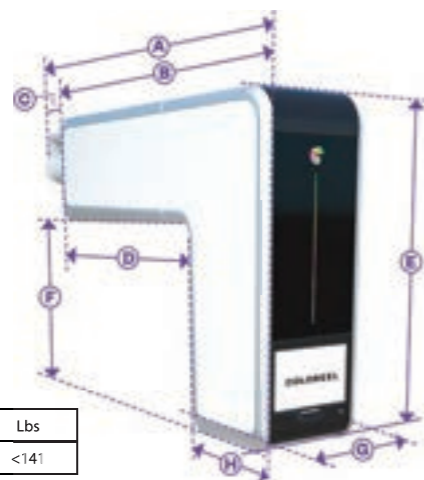


Eigenschaften

Maße und Gewicht

Bild	Millimeter	Inch
A	1265	49,8
B	1034	40,7
C	230	9,1
D	716	28,2
E	844	33,2
F	518	20,4
G	305	12
H	318	12,5

Gewicht	Kg	Lbs
Coloreel Unit	<64	<141



Installation

Strom	AC 100-240V ~ 5.5A 50/60Hz, rated 600W
LAN/WAN Connection	LAN mit einer Internetverbindung von mindestens 2 Mbit/s
Stichzähler	Inklusive optischem Stichsensor, angeschlossen an die Stickmaschine
Konfiguration	Einkopf-/Mehrkopfstände für bis zu 8 Köpfen

Produktion

Maximale Färbegeschwindigkeit	200 mm/s	7.9 inch/s
Temperaturbereich	18-28 °C	64-82 °F
Luftfeuchtigkeitsbereich	30 - 80 %	

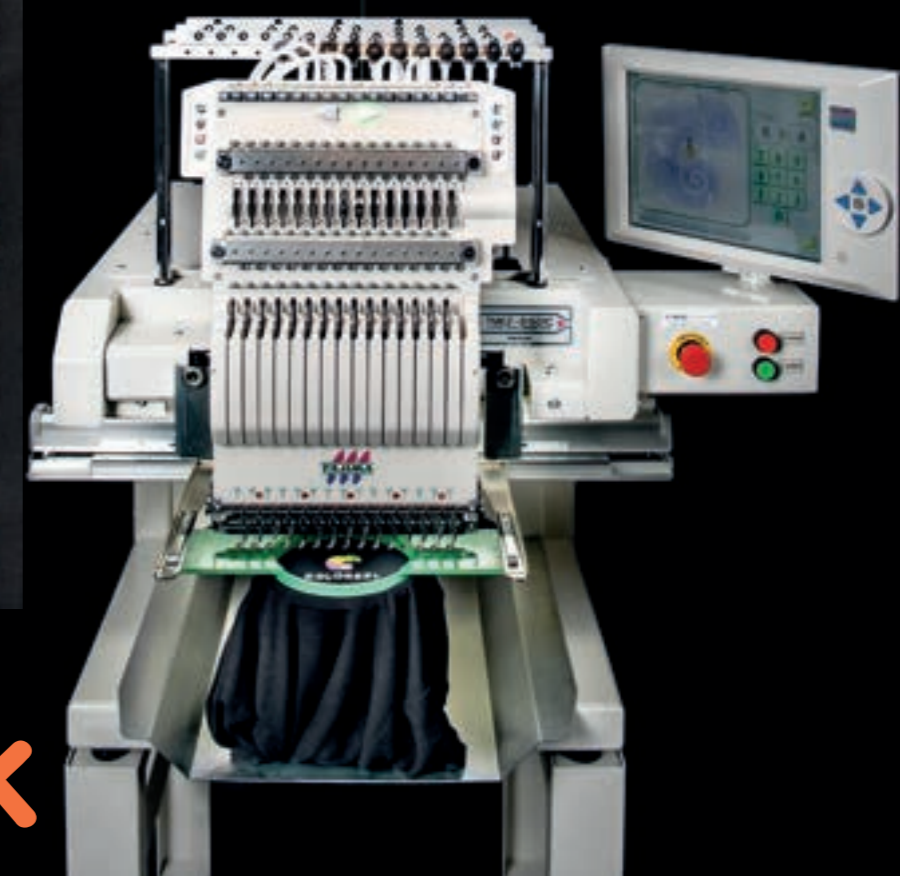
MOUNTEK GMBH

Weinstetter Str. 1
D-72474 Winterlingen
Tel. +49 75 77 - 93 13 -0
Email: info@muntek.de
www.muntek.de



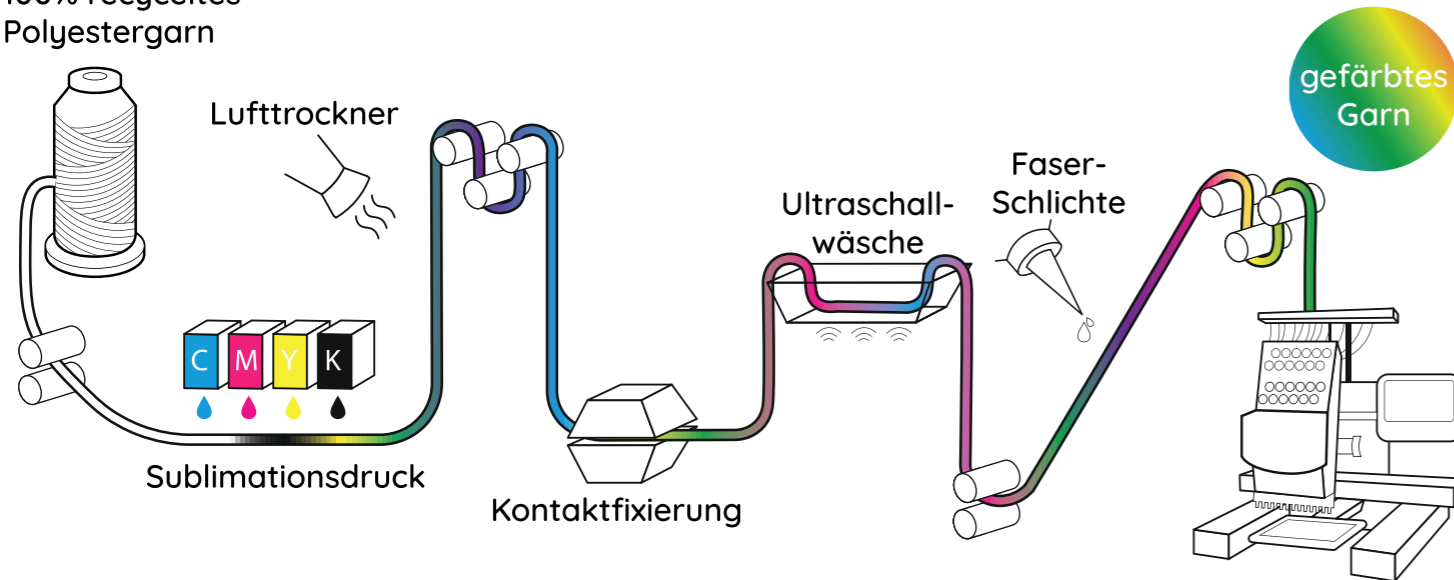
17052023

MOUNTEK



Die Technologie von COLOREEL

100% recyceltes Polyester Garn



Entwerfen und Punchen direkt in der Tajima Punchsoftware oder in Pulse ID personalisierte Designs auswählen!



- Für den professionellen Digitalisierer /Puncher
- Die volle Gestaltungsfreiheit von Coloreel integriert in DG16
- Coloreel-Funktionen wie Farbverläufe, Rauschen und Streifeneffekte.
- Freie Kombination von Coloreel-Garn mit herkömmlichem Garn.
- Leichtere Wiederverwendung, Änderung

- Für die komplette digitale Workflow-Lösung
- 3D-Rendering von Coloreel-Stickereien für die Vorschau bei der Bestellung
- Vorlagenlösung mit:
 - Skalierbaren Designs
 - Kann Farbe/Effekt ändern
 - Personalisierter Text mit Effekten
- Shopify-Demonstrator in Arbeit

Produkte und Lösungen



Einkopf



Mehrkopf



Verbrauchsmaterial



Coloreel Studio

TMEZ ♥ Coloreel die perfekte Verbindung

Nur in der Tajima Punchsoftware DG16 können Sie in einer Oberfläche Ihre Stickdatei erstellen und die Garnfarben für Coloreel festlegen. Die beste Kombination für Coloreel ist die Tajima-Stickmaschine TMEZ, die mit dem intelligenten Fadenmanagement i-TM perfekt auf die Garnmengenberechnung für die Fadenfärbung abgestimmt ist. Durch Ihre automatische Berechnung der Fadenlänge pro Stich, kann hier auch die Farblänge pro Farbabschnitt perfekt berechnet werden.

